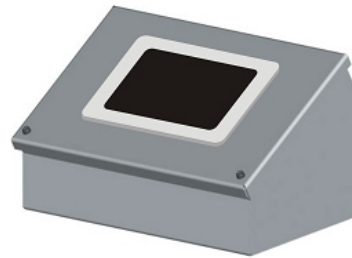
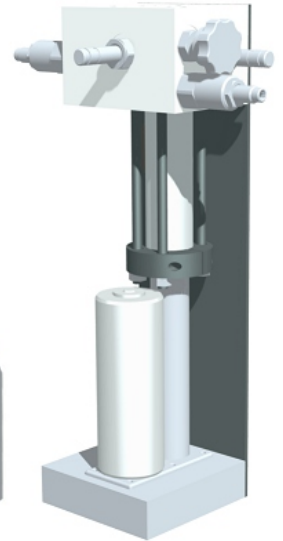


# 智能化含气量测试仪-IGCM

## Intelligent Gaseous Contaminant Monitor - IGCM



### 高含气量的表现

- 润滑能力下降
- 系统稳定性降低
- 油温升高
- 系统固有频率变化
- 油液体积模量降低
- 能源浪费
- 气穴现象
- 工作噪声
- 氧化

### 应用领域

- 航空航天
- 汽车
- 机械
- 元件设计
- 系统设计
- 战斗车辆
- 直升机
- 造船业
- 制钢
- 石油开采
- 建工机械
- 农业机械
- 故障诊断
- 主题乐园

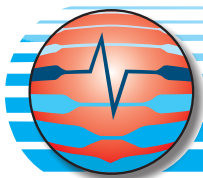


### 气体污染问题

液压系统工作时，液体介质中的含气量会对系统性能产生很大的影响，而气体在液体介质中可能是以气泡或溶解于介质的方式存在，很难察觉。只有经验丰富的液压工程师才能在系统的性能下降时，从液体介质中的含气量上查找原因。但是，由于缺乏可靠和实用的含气量测试设备，使检测油液中含气量变得非常困难。实用的含气量测量仪在实际的工作中非常有用，它可以帮助液压系统的研发人员和用户评估和判断含气量给系统性能带来的影响。

### IGCM可以解决此问题

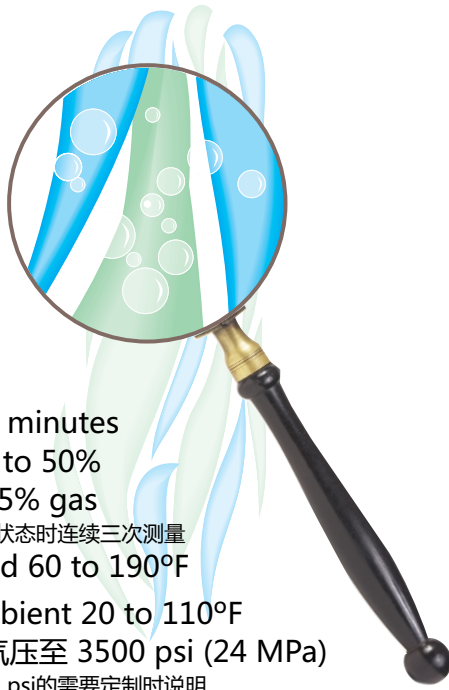
此测试仪器被称为智能化含气量测量仪(IGCM)，是美国BarDyne公司的专利产品。IGCM最突出的功能是能够从实时工作的液压系统的压力管线上进行连续取样，并完成油液气体污染测试。IGCM利用专用的连接管路和采样插头来完成与压力管路的连接与采样，采样插头可以安装于压力高达3500 psi ( 24 MPa ) 的任意压力管线位置。每个采样插头都配备有保护帽，在不工作时保护采样插头。IGCM可以一直安装于系统中，按预设采样频率自动监测流体介质中的气体含量水平。



# BarDyne, Inc.

5111 North Perkins Road  
Stillwater, OK 74075 U.S.A.  
phone 1-405-743-4337  
1-800-701-4337  
fax 1-405-743-2012  
[www.BarDyne.com](http://www.BarDyne.com)

# Fluid Health Sentry



## IGCM的规格

测量时间周期.....	< 3 minutes
含气量范围.....	1% to 50%
测量精度.....	±0.5% gas 稳定状态时连续三次测量
工作温度.....	Fluid 60 to 190°F Ambient 20 to 110°F
压力范围.....	大气压至 3500 psi (24 MPa) 5000 psi的需要定制时说明
油液粘度范围.....	5 cst to 75 cst
设备尺寸.....	主机: 20 x 11 x 5.5 inch 控制器: 7.5 x 12.5 x 8 inch
电源要求.....	110 to 220 VAC (3.6/1.8 amp)
介质.....	矿物基液压油

## 工作原理

IGCM由控制器来控制整个设备的工作，其工作过程如右图所示。被测系统的流体介质经过由控制器控制打开的阀门，进入设备内部的容腔内。每次的进入的油量都被精确的测量和控制。容腔内被抽至控制的真空状态下，经过一段设定的时间，使容腔内测试液体中的气体分离出来，然后测试剩余液体的体积。测试完成后，控制器将发出指令，排出已测试完成的液体样本，为吸入下一个测试样本做准备，并在计算机上显示出测试数据。

## 标准配件

- 1 IGCM测量仪主机
- 1 IGCM控制模块
- 1 数据通信电缆
- 1 电源线
- 1 泄油管
- 2 采样软管和采样接头
- 1 系统操作软件CD和用户手册
- 1 教学 DVD和手册
- 1 零件和附件包
- 1 派力肯便携式箱子

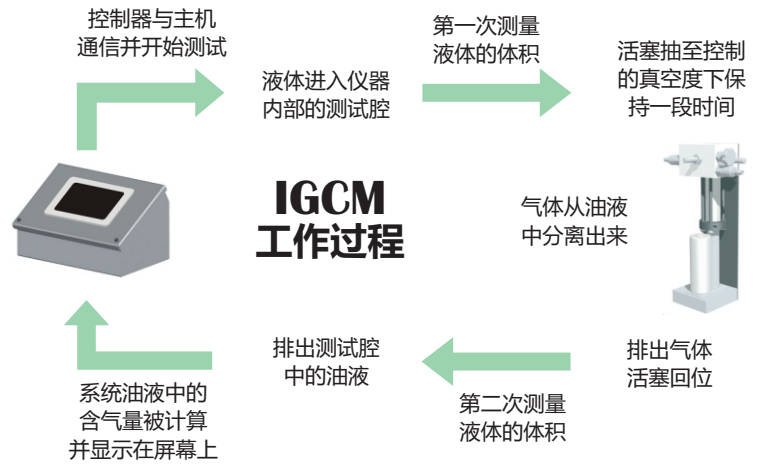


## 可选附件

- 采样软管
- 采样接头
- 传感器密封件
- 高压采样阀(最大压力 5000 psi)

## 流体兼容性

IGCM装备有丁腈橡胶密封圈，丁腈橡胶适用于大多数的矿物基液压油。我们不推荐在没有使用适合的密封件时，将标准的IGCM用于其它的液体中。如需用于特殊液体和更高的压力，请直接与BarDyne公司或其代理商联系。



## 订货信息

